

WYKAZ ELEMENTÓW ZESPOŁU C1/1

Element	Profil	Materiał	Ilość	Długość (mm)	Ciężar brutto (kg)
926	SHS120*4	S235JR	1	1304	19.0
p/4428	BL10*140	S235JR	1	240	2.6
p/4429	BL10*120	S235JR	1	240	2.3

WYKAZ ELEMENTÓW ZESPOŁU C1/2

Element	Profil	Materiał	Ilość	Długość (mm)	Ciężar brutto (kg)
934	HEA120	S235JR	1	1641	32.6
p/4863	PL10*97	S235JR	2	125	1.6

WYKAZ ELEMENTÓW ZESPOŁU C1/3

Element	Profil	Materiał	Ilość	Długość (mm)	Ciężar brutto (kg)
p/4792	BL160*60*4	S235JR	1	100	0.7
p/4799	BLU160*60*4	S235JR	2	1752	14.8

WYKAZ ELEMENTÓW ZESPOŁU C1/4

Element	Profil	Materiał	Ilość	Długość (mm)	Ciężar brutto (kg)
p/4796	BLU160*60*4	S235JR	1	680	5.8

WYKAZ ELEMENTÓW ZESPOŁU C1/5

Element	Profil	Materiał	Ilość	Długość (mm)	Ciężar brutto (kg)
p/4792	BL160*60*4	S235JR	2	100	0.7
p/4800	BLU160*60*4	S235JR	1	1752	14.8

WYKAZ ELEMENTÓW ZESPOŁU C1/6

Element	Profil	Materiał	Ilość	Długość (mm)	Ciężar brutto (kg)
933	HEA120	S235JR	1	2565	50.9
p/4863	PL10*97	S235JR	1	125	0.8

WYKAZ ELEMENTÓW ZESPOŁU C1/7

Element	Profil	Materiał	Ilość	Długość (mm)	Ciężar brutto (kg)
p/4797	BLU160*60*4	S235JR	1	730	6.2

WYKAZ ELEMENTÓW ZESPOŁU C1/8

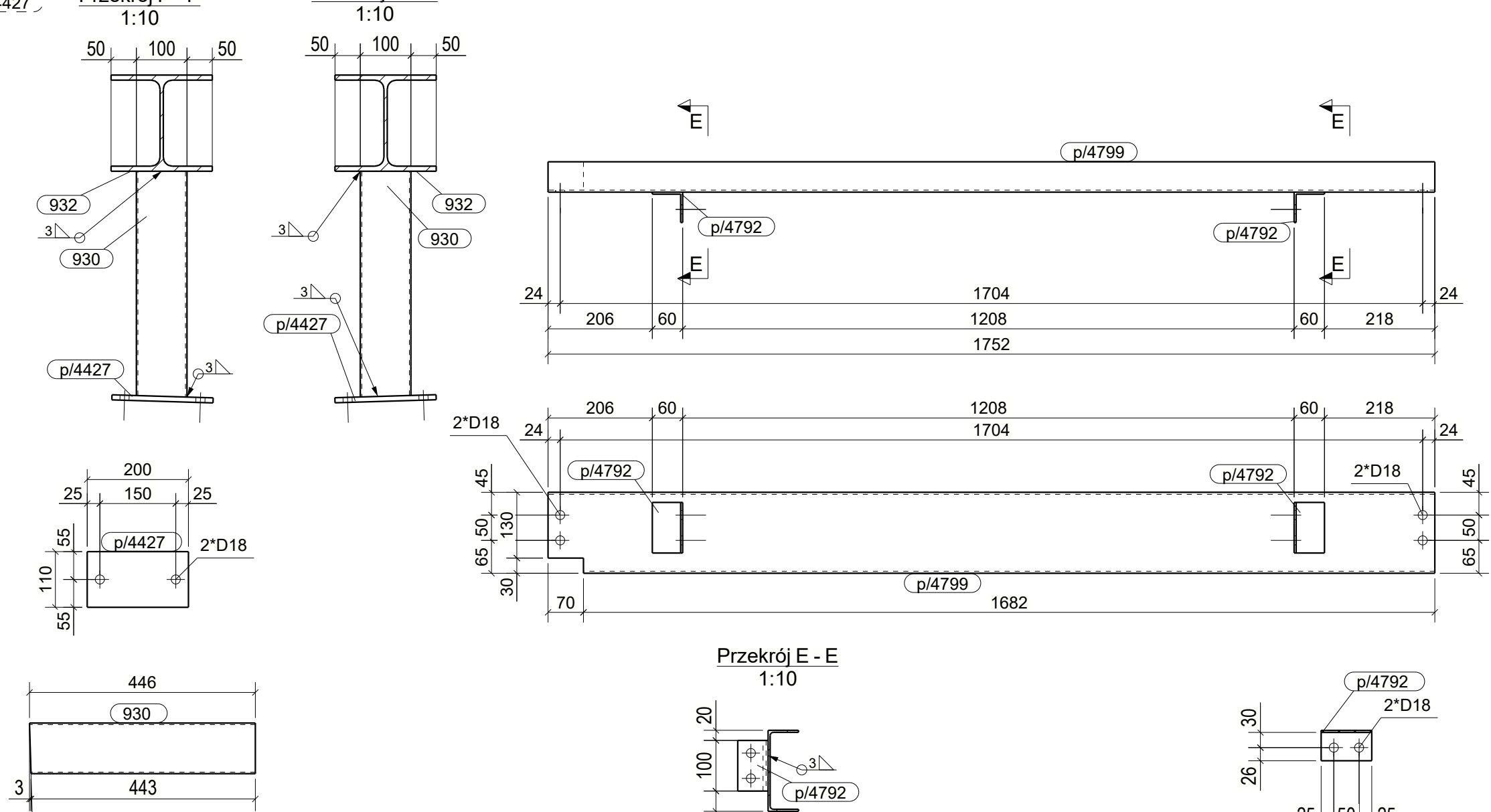
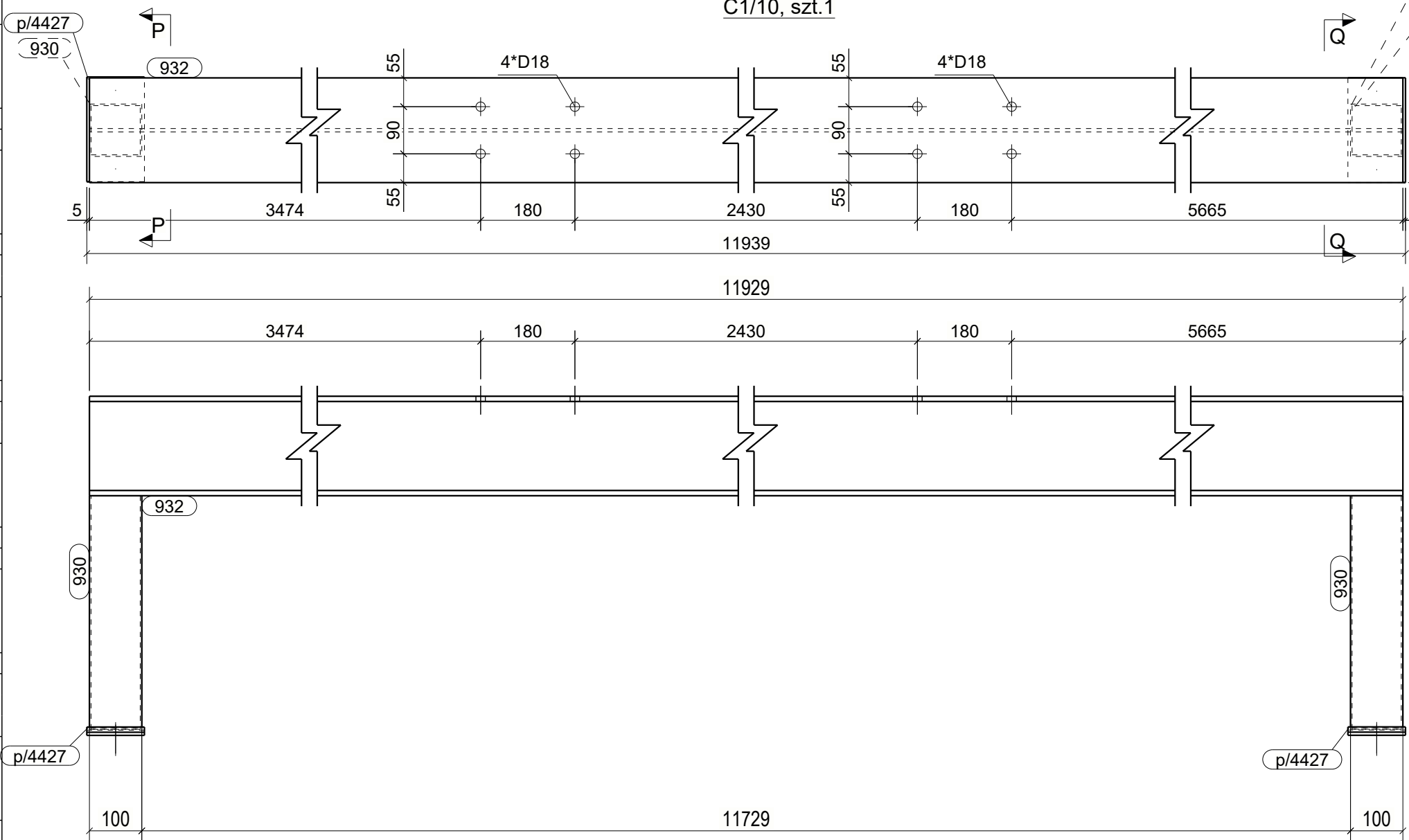
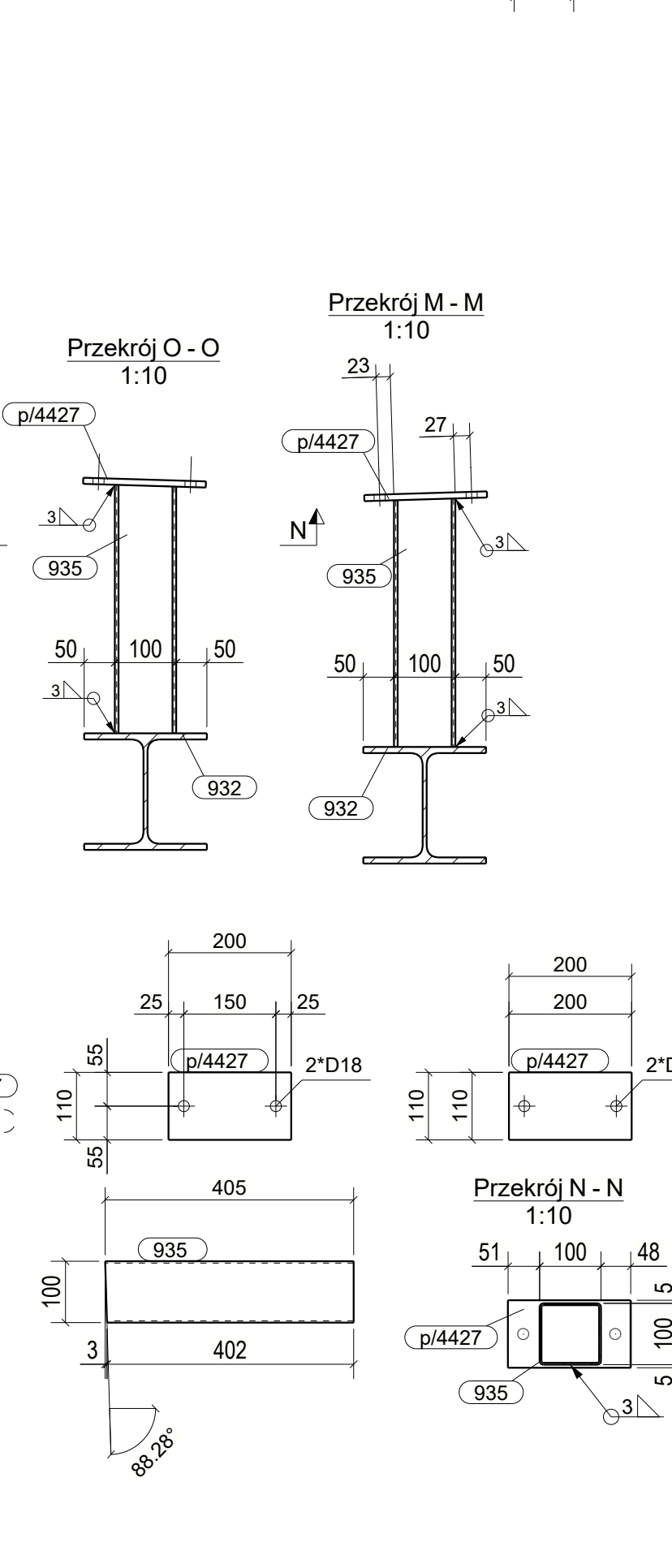
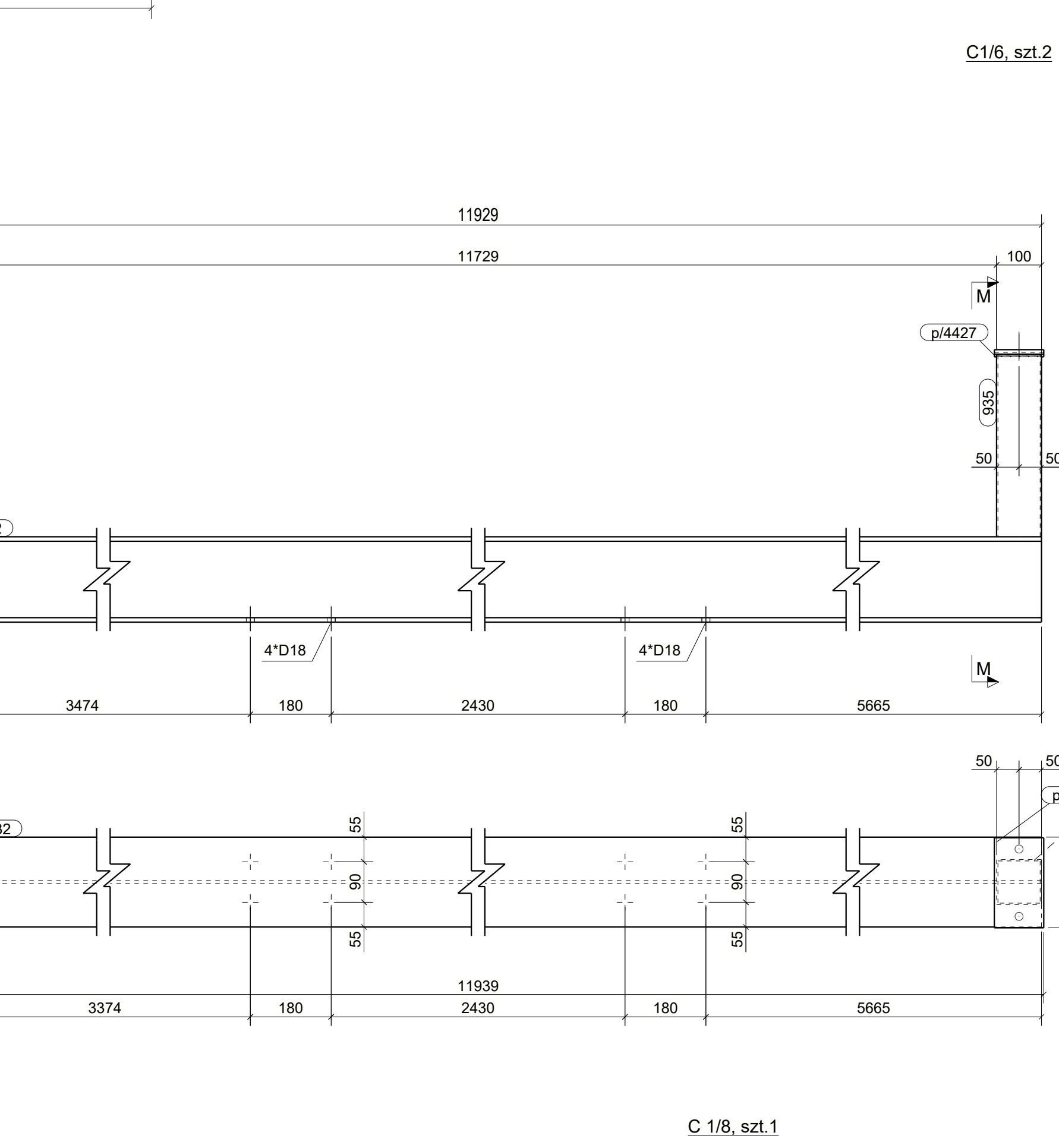
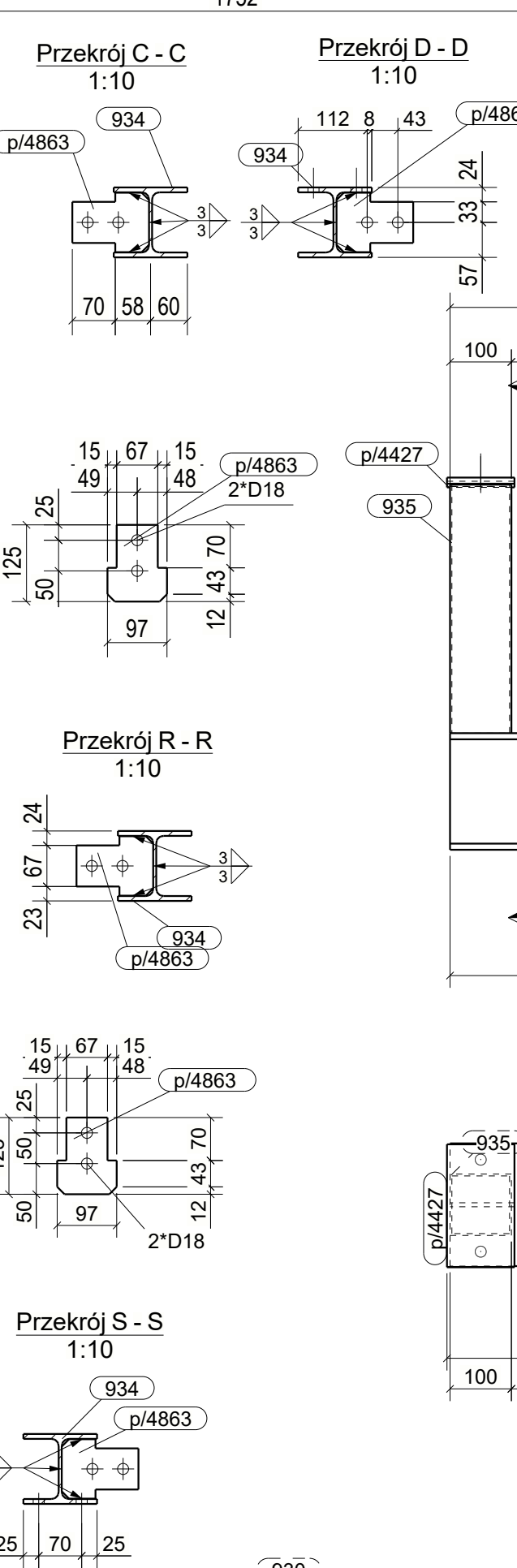
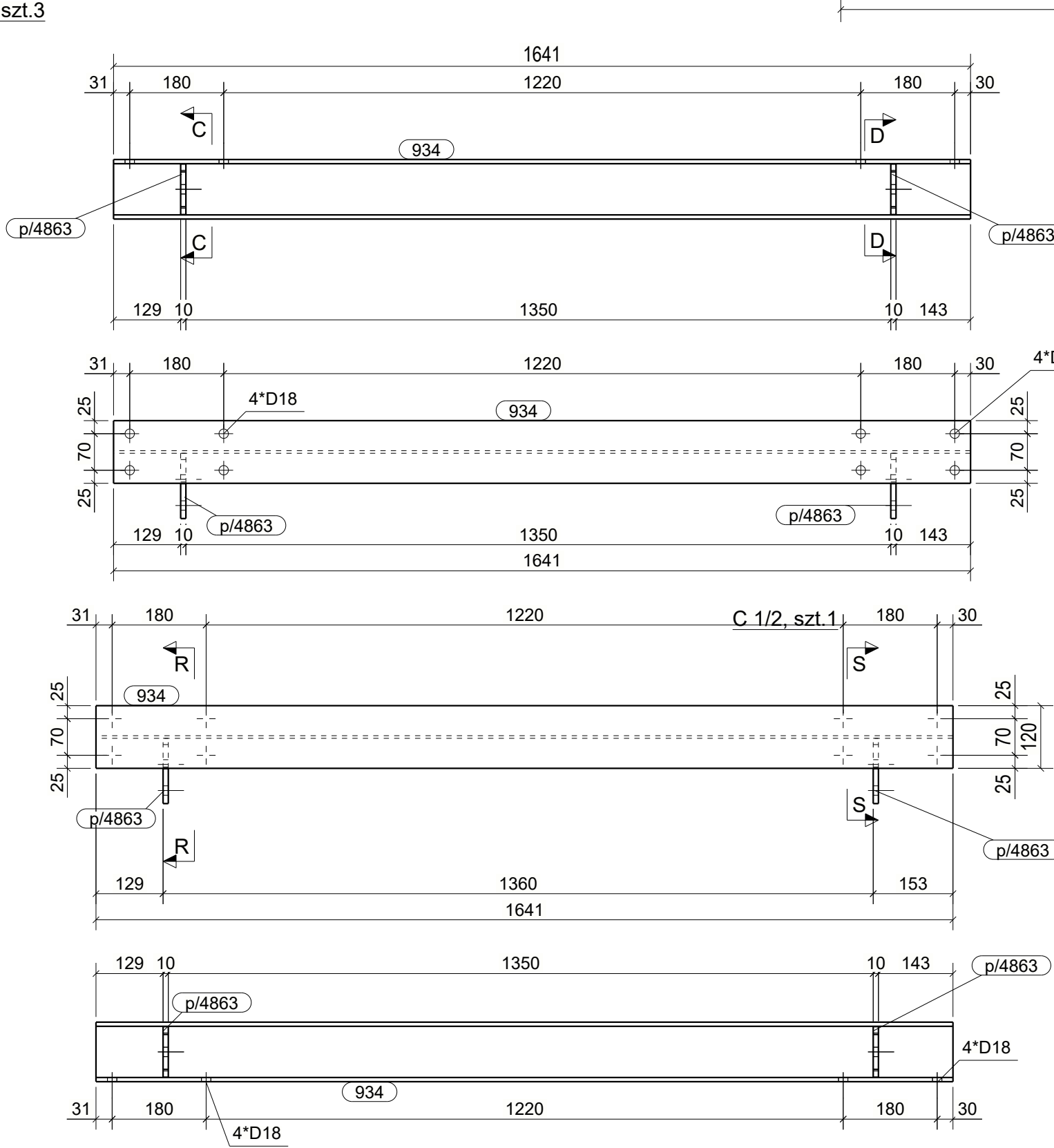
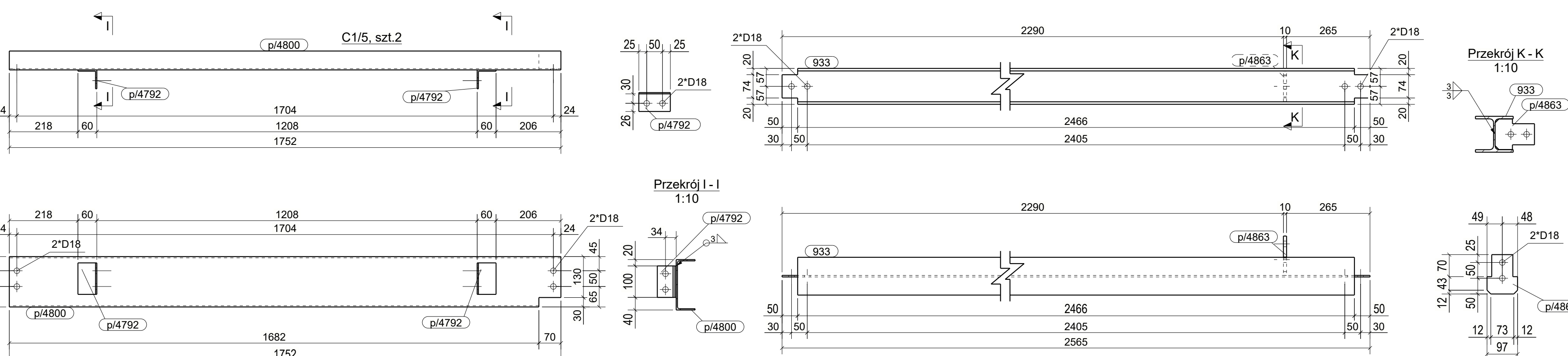
Element	Profil	Materiał	Ilość	Długość (mm)	Ciężar brutto (kg)
932	HEA200	S235JR	1	11929	503.8
935	SHS100*3	S235JR	2	405	7.4
p/4427	BL10*110	S235JR	2	200	3.5

WYKAZ ELEMENTÓW ZESPOŁU C1/9

Element	Profil	Materiał	Ilość	Długość (mm)	Ciężar brutto (kg)
930	SHS100*3	S235JR	2	446	8.1
932	HEA200	S235JR	1	11929	503.8
p/4427	BL10*110	S235JR	2	200	3.5

WYKAZ ELEMENTÓW ZESPOŁU C1/10

Element	Profil	Materiał	Ilość	Długość (mm)	Ciężar brutto (kg)
934	HEA120	S235JR	1	1641	32.6
p/4863	PL10*97	S235JR	2	125	1.6



- UWAGI:
1. KLASA KONSTRUKCJI STALOWEJ: EXC2 WG PN-EN 1090-1 + A1 2012 / A2 2014-09
 2. PRZEMIANIOWANIE I USŁUGI INWESTYCYJNE ALFA Spółka z o.o. Spółka z ograniczoną odpowiedzialnością
 3. KONSTRUKCJE ZABEZPIECZAJĄCE ANTYKOROZYJNE PRZECZ MAŁOWANIE ZESTAWEM FARB JEJEDNEGO PRODUCENTA PRZYJMUJĄC KAT. KOROZYJNOŚCI C2. POWIERZCHNIE OCZYŚCIZĆ DO STOPNIA Sa 2.5 wg PN-ISO 8501-2.
 4. KOLOR WG WYTYCZNYCH INWESTORA

KOPROWANIE BEZ PISMEŃ ZODJY AUTORA ZABRONIONE		PRAWA AUTORSKIE ZASTRZEŻONE	
PRACOWNIA PROJEKTOWANIA I USŁUG INWESTYCYJNYCH ALFA Spółka z o.o. Spółka z ograniczoną odpowiedzialnością 59-220 LEGNICA, ul. LOKIETKA 18 +48 76 825671 www.pppa.pl pracownia@pppa.pl			
OBIĘT:			
PRZEBUDOWA BUDYNKU HANDLOWEGO BIELSKO BIAŁA UL. WARSZAWSKA 180			
IMIĘ I NAZWISKO:		PODPIS:	
PROJEKTANT:			
mgr inż. Daniel Mikutaniec			
uprawnienia budowlane do projektowania bez ograniczeń w specjalności konstrukcyjno-budowlanej nr 156/DOS/12			
OPRACOWUJĄCY:			
mgr inż. Jacek Kadecki			
OPRACOWUJĄCY:			
mgr inż. Andrzej Popiel			
NAZWA RYSUNKU		BRANŻA	
CENTRALA (OŚ 12-13/E-F)		KONSTRUKCJA	
ID PROJEKTU	STADIUM	DATA	SKALA
V-23	PW	09-07-24	1:10
NAZWA PLIKU			ID REWIZJI
V-23_PW_N_K9_CENTRALA (OŚ 12-13/E-F)_246			-